

JUMO GmbH & Co. KG

36035 Fulda, Germany
Telefax: (0661) 6003-500
Web: <http://www.jumo.ru>

121019 Москва, а/я 205
тел.: (095) 961-32-44,
факс: (095)911 01 86
e-mail: jumo@jumo.ru

198103, Санкт-Петербург, а/я 61
т./ф.: (812) 718- 36-30, 327-46-61
e-mail: perfekt@mail.wplus.net



Типовой лист 70.9710

стр. 1/2

Прозрачные защитные крышки для приборов щитового монтажа по DIN

Защитная крышка АК-96

Прозрачные крышки предохраняют приборы от различных внешних воздействий, а также при защите от пыли и водяных брызг, так как плотно закрывает прибор спереди и одновременно позволяет его обслуживать.

Технические характеристики

- крышка запирающаяся с пластмассовым замком.
- к противоударная прозрачная пластмасса (поликарбонат)
- к устойчивая к высоким температурам до 130°C
- к предназначена для приборов щитового монтажа с фронтальными размерами 96мм x 96мм (DIN 43 700)
- к тип защиты IP 65



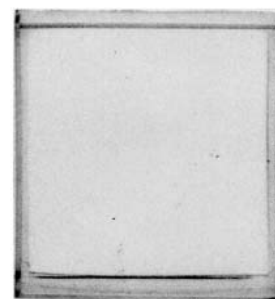
AK 96

Защитная крышка АК-48/f

Защитная крышка надевается на фронтальную рамку в вырез панели щита и крепится с обратной стороны щита.

Технические характеристики

- Гибкая прозрачная пластмасса (мягкий поливинилхлорид)
- формат 48мм x 48мм
- тип защиты IP 65



AK-48/f

тип	регулятор
AK-48/f	По типовому листу 70.103

Бланкированная защитная крышка для навесного монтажа

Бланкированные защитные крышки из черного пластика крепятся с обратной стороны с помощью пластиковых зажимов.

Тип	Размер выреза распределительного щита для встроенных приборов. (DIN 43 700)
3-445/177	96мм x 96мм
3-445/317	48мм x 96мм



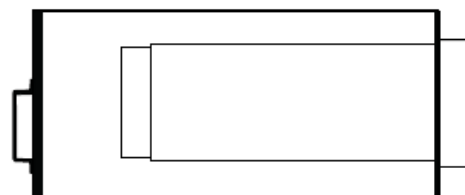
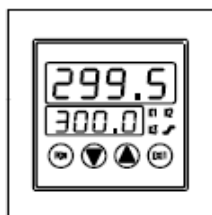
3-445/177

3-445/317

Держатель для С-рейки

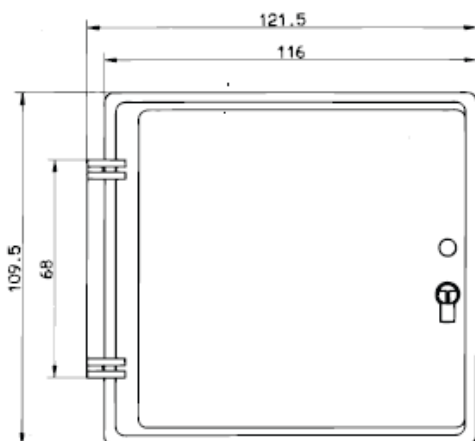
Встроенные приборы по DIN могут быть инсталлированы с держателями для С-рейки.

Держатель для приборов с фронтальными размерами.	Размеры (В x Ш x Д)
48мм x 48мм	68мм x 70мм x 153мм
48мм x 96мм (вертикальный формат)	68мм x 108мм x 153мм
96мм x 48мм (горизонтальный формат)	108мм x 70мм x 153мм



Размеры

АК 96



АК 97

